

令和6年度
茅野市美術館 常設展
第4期収蔵作品展

す かた

— それぞれの視点



武居大明《房子像(洛後)》1955年

2025. 1.13 [月・祝] - 3.30 [日]
茅野市美術館 常設展示室

- 開館時間=9:00-19:00 ■観覧料=無料
- 休館日=毎週火曜日(ただし火曜日が祝日の場合は、その直後の休みでない日)

きてみて! おしゃべりアート

ガイドとお話をしながら、収蔵作品を鑑賞します。

- 2月22日[土]11:00-(事前申込不要・無料)
- ガイド/茅野市美術館サポーター、学芸員
- 会場/茅野市美術館常設展示室

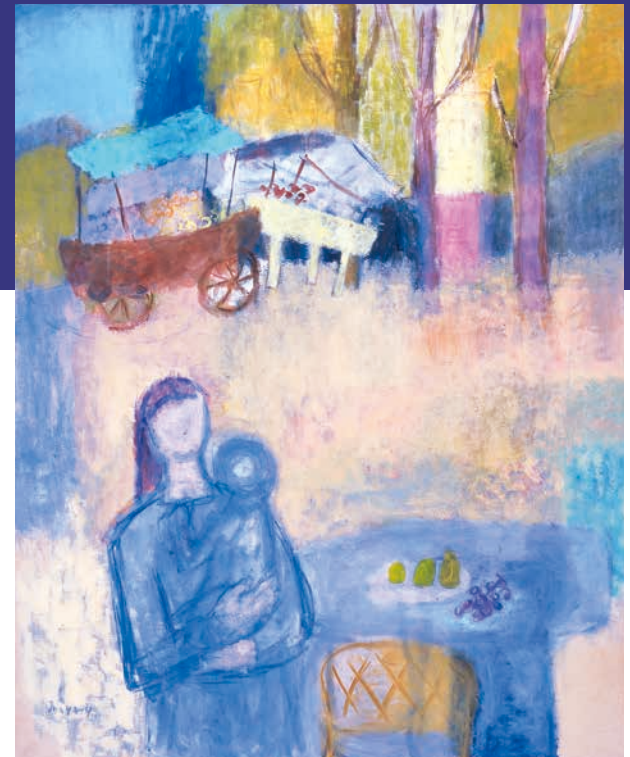
学芸員によるギャラリートーク

- 3月1日[土]11:00-(事前申込不要・無料)
- 会場/茅野市美術館常設展示室

武居大明(日本画家 1901-1984)
飯田実雄(洋画家 1905-1968)
秋元清弘(洋画家 1922-1995)
吉浦摩耶(洋画家 1922-2011)
松樹路人(洋画家 1927-2017)
工藤和男(洋画家 1933-)
中沢優子(洋画家 1938-)
前島豊行(洋画家 1940-2024)
藤井浩佑(彫刻家 1882-1958)
武井直也(彫刻家 1893-1940)
矢崎虎夫(彫刻家 1904-1988)
立川義明(彫刻家 1918-2017)
細川宗英(彫刻家 1930-1994)
瀬戸 剛(彫刻家 1945-2020)
藤森民雄(彫刻家 1954-)



細川宗英
《王と王妃 S No.1》1974年



吉浦摩耶《公園》

Chino Cultural Complex
Chino City
Museum
of Art

- 主催・お問い合わせ
茅野市美術館 (茅野市民館内)
Tel.0266-82-8222 Fax.0266-82-8223
〒391-0002 長野県茅野市塚原一丁目1番1号
■JR中央本線 茅野駅下車、東口直結