

美術館 MUSEUM

茅野市美術館を一緒にサポートしませんか

美術館について学び、考え、実践する冬の連続講座。鑑賞から一歩踏み出して、美術館やアート活動をもっと深く知ってみませんか。

☎ 2019年1月～3月(予定)
📍 アトリエ 他

共催 第60回記念 茅野市美術展

茅野市美術協会による日本画、洋画、彫刻、工芸、書、版画の6部門の公募展。

☎ 2018年7月15日(日)～22日(日)
📍 茅野市美術館 料 無料

主催：茅野市美術協会
共催：茅野市美術館
茅野市民館指定管理者 株式会社地域文化創造

茅野市市制施行60周年記念事業 信濃美術をみつめる 「描くことこの地との出会い」

茅野市美術館では、地域ゆかりの画家を取り上げる展覧会を開催します。画家とこの地とのつながりは様々です。茅野市で生まれ育った者、教員として過ごした者、蓼科高原を愛し滞在した者。本展では、画家がそれぞれに求めた美と、地域との出会いをみつめます。

☎ 2018年7月28日(土)～9月9日(日)
🕒 10:00～18:00 📍 茅野市美術館
料 一般500円、高校生以下無料

共催 中諏小中学生作品展 (長野県児童生徒美術展)

茅野市・原村の小中学生が、授業やクラブで制作した図工美術作品の中から選ばれた作品を展示します。

☎ 2019年1月17日(木)～21日(月)
📍 企画展示室

アートでつながる!

地域との連携や、コミュニケーションをテーマにしたワークショップなど、アートを介してさまざまなつながりを生み出す取り組みを準備中です。どうぞ、お楽しみに!

茅野市民館 よりあい劇場2018→2019 アイデア・パフォーマンス発表

地域に暮らす皆さんの持つアイデアを共有する、事業提案のプレゼンテーション。応募者による事業提案のアイデアと、パフォーマンスのエントリーを募集し、合わせて58件が寄せられました。その内容を発表します。
【遊びの見本市】へ、どうぞお出かけください!

☎ 2018年5月12日(土) 13:00
📍 マルチホール 料 無料

ウェブサイトから発表内容をご覧ください。
<http://www.chinoshiminkan.jp/info/31yoriai.html>

「茅野市民館」ってどんなところ?

「市民一人ひとりが主人公になれる場」 The place where every community member takes a leading role.



劇場・音楽ホール、美術館・市民ギャラリー、図書室、多様な用途のあるスペース、レストランなどを合わせ持つ文化複合施設です。茅野駅直結の立地で、通行や待ち合わせなど、さまざまな人が行き交い、集うコミュニティスペースでもあります。「市民一人ひとりが主人公になれる場」という理念のもと、文化・芸術をとおして地域の糧になることを実施する役割を持っています。

茅野市民館の“Fun=楽しさ”を身近に!

「茅野市民館 友の会」では会員のみなさんに特典をご用意しています。どうぞご覧ください。

特典 主催事業の入場料の割引
主催事業入場券の一般発売前の購入および予約
催し物案内ならびに情報紙(会報)の無料配布
年会費 個人会員1,000円
家族会員2,000円
団体会員5,000～15,000円

「茅野市民館 友の会」のお問合せ
NPO法人サポートC事務局(茅野市民館内)
Tel:0266-82-8230(13:00～19:00 火曜日)

平成30年度 茅野市美術館 常設展

1,000点以上ある収蔵作品を、年4期の収蔵作品展に分けてご紹介いたします。期間中、茅野市美術館サポーターや学芸員による対話型鑑賞(きてみて!ギャラリーツアー他)、解説会なども実施しています。

☎ 2018年4月～2019年3月 全4回 🕒 9:00～19:00
📍 常設展示室 料 無料

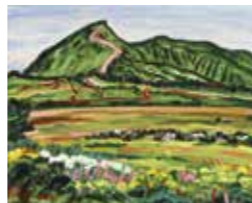
第1期収蔵作品展「地域をつむぐⅡ」

☎ 2018年4月15日(日)～7月9日(月)

関連企画

- ・きてみて!親子ギャラリーツアー
☎ 5月27日(日) 11:00
- ・学芸員による作品解説会
☎ 6月9日(土) 14:00
- ・きてみて!ギャラリーツアー
☎ 6月24日(日) 11:00

※申込みはいりません



矢崎牧廣《奥霧ヶ峰(高原湿原)》1970年

寿齢讃歌-人生のマエストロ-写真展13

写真を通して、人生の達人であるお年寄りを讃え、そこに写り込む地域文化を世界に届け、未来へ伝えたい。長野県出身の写真家・木之下晃さんによるプロデュースで始まった公募写真展。13回目の今回は写真家・英伸三さんを講師に、応募されたすべての写真を講評し、茅野市美術館に展示します。作品集にまとめて未来に残すほか、インターネットで発信します。

写真募集 ☎ 2018年5月2日(水)～31日(木)

講習会 ☎ 2018年7月8日(日) 📍 マルチホール
【講師】英伸三

写真展 ☎ 2018年9月15日(土)～30日(日)
🕒 10:00～18:00 📍 企画展示室 料 無料



「寿齢讃歌-人生のマエストロ-写真展12」より(2017.9.22～10.9)

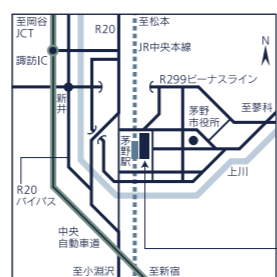
茅野市民館 指定管理者 株式会社地域文化創造

〒391-0002 長野県茅野市塚原一丁目1番1号
Tel:0266-82-8222 Fax:0266-82-8223

開館時間 9:00～22:00(図書室・美術館常設展示室は9:00～19:00)

休館日 毎週火曜日(火曜日が祝日の場合は、その直後の休日でない日)
年末年始(12月29日から翌年1月3日まで)

🔍 茅野市民館 で検索 <http://www.chinoshiminkan.jp/>



Chino Cultural Complex News Letter vol.7

茅野市民館 通信 2018

茅野市民館/茅野市美術館の2018年度事業ラインアップをご紹介します!



Chino Cultural Complex News Letter vol.7 茅野市民館 通信 2018
2018(平成30)年4月発行
発行:茅野市民館指定管理者 株式会社地域文化創造
文化庁文化芸術振興費補助金(劇場・音楽堂等機能強化推進事業)
独立行政法人日本芸術文化振興会

共催 トウバの喉歌ホーメイ～伝統を未来へつなぐ～

女性ホーメイ歌手の第一人者、チョドゥラー・トゥーマットが結成した、トウバ初の女性ホーメイ歌手アンサンブルによるコンサート。伝統楽器の演奏とホーメイを交えたトウバ民謡をお届けします。やわらかな歌声による川の流れるような美しいハーモニーをお楽しみください。



日 2018年6月8日(金) 時 19:00
場 コンサートホール
料 〈全席自由〉
一般前売 3,500円(当日500円増)
茅野市民館友の会会員 3,000円
中高生 1,000円
小学生以下無料
※ハート割引50%
(障がい者・療育手帳をお持ちの方、付添1名無料)

主催: Sawachi Cat Studio
共催: 茅野市民館指定管理者 株式会社地域文化創造

劇場

ムジカ・タテシナvol.9

山崎祐介×山宮るり子 ハーブデュオ・リサイタル

音の響きのよいコンサートホール・300席の親密な空間で、極上の演奏を楽しむシリーズ企画。日本を代表するハーブ奏者によるデュオリサイタルをお届けします。



日 2018年8月25日(土) 場 コンサートホール

〔出演〕 山崎祐介、山宮るり子

助成: 文化庁文化芸術振興費補助金(劇場・音楽堂等機能強化推進事業)
独立行政法人日本芸術文化振興会

共催 木遣とヨイクー 伝統の声が創る新しい諏訪の力

御柱祭とともにある木遣と、北欧の先住民サーミ民族が守ってきた伝統的な即興歌・ヨイクのコラボレーション。サーミ文化のシンポジウムとコラボレーションによるコンサートを通して、伝統の声で繋がる北欧と諏訪の世界をお届けします。

日 2018年11月11日(日) 場 コンサートホール

〔出演〕 茅野市木遣保存会
ノルウェー国立サーミ劇場・南サーミ劇場

関連企画 「サーミの血」上映会

日 10月(予定)

主催: YOIK & KIYARI Project 2018
木遣とヨイク新しい諏訪の力実行委員会
共催: 茅野市民館指定管理者 株式会社地域文化創造
特別協力: ノルウェー大使館
助成: スカンジナビア・ニッポンササカワ財団

共催 映画 「縄文にハマる人々」 茅野上映会

日 2018年11月25日(日)
場 マルチホール

茅野市市制60周年・茅野市芸術文化協会30周年記念

由紀さおり・安田祥子コンサート ～童謡 100年～

由紀さおり・安田祥子を迎えるコンサート。日本の美しい言葉とやさしい旋律を持つ童謡。その温かさ、懐かしさ、郷愁とやすらぎにより、豊かな自然、人と人との絆を、美しい歌声のなかに見つめなおします。

日 2018年8月19日(日)
時 15:00開演(14:30開場)
場 マルチホール
料 〈全席指定〉
A席(1F・2F正面席) 5,500円
B席(1Fバルコニー席) 5,000円
※3歳未満ひざ上鑑賞無料

〔出演〕 由紀さおり、安田祥子

チケット発売日: 2018年6月6日(水)

主催: 茅野市民館指定管理者 株式会社地域文化創造
共催: 茅野市、茅野市教育委員会、茅野市芸術文化協会



みんなの劇場

子供のためのシェイクスピア『冬物語』



『冬物語』(2011年) 撮影:石川純

日 2018年7月19日(木) 時 19:00 場 マルチホール

※茅野市内全小学4年生招待公演あり

助成: 文化庁文化芸術振興費補助金(劇場・音楽堂等機能強化推進事業)
独立行政法人日本芸術文化振興会

2018年度地域連携事業5館共同制作
Super Theater 小池博史ブリッジプロジェクト

新・伝統舞踊劇 幻祭前夜2018～マハーバーラタより

古代インド叙事詩「マハーバーラタ」を、バリ舞踊・タイ舞踊・インド古典舞踊・京劇・琉球舞踊・コンテンポラリーダンス・アクトバットなど、異なる背景を持つアーティストの融合による舞台表現でお届けする、シアターを超えた「スーパーシアター」。



このプロジェクトは千葉県流山市、東京都多摩市、石川県金沢市、長野県茅野市、宮城県仙台市の公共館5館による地域連携事業です

助成: 一般財団法人 地域創造

新・伝統舞踊劇 幻祭前夜2018～マハーバーラタより

日 2018年9月9日(日) 場 マルチホール

地域交流プログラム ワークショップ
からだ音楽で作品をつくろう!

日 2018年6月27日(水)、28日(木)、29日(金)、30日(土)

場 マルチホール
〔講師〕 小池博史、下町兄弟

茅野市民館をサポートしませんか2018

劇場のワクワクを地域とつなげる、1年を通した体験プログラム。「劇場ってどんなところ?」をテーマにした体験ツアーと演劇ワークショップに始まり、市民提案をもとにした身体・音楽表現のワークショップやリーディング鑑賞の講座を通して、表現のステップアップを体験。2017年度の脚本創作講座に引き続き演劇講座を展開し、作品上演につなげていきます。

日 2018年4月～2019年3月(予定) 助成: 文化庁文化芸術振興費補助金(劇場・音楽堂等機能強化推進事業)
独立行政法人日本芸術文化振興会

This is 劇場

日 2018年4月22日(日)
時 14:00
場 マルチホール
料 無料

Play to Play～「遊び」から「演劇」へ!! 高校生と市民のためのOMOSHIRO演劇講座

日 2018年5月3日(木・祝)、4日(金・祝)
時 9:00～16:00 場 マルチホール 料 無料

〔講師〕 西田豊子、嶽本あゆ美
〔一般募集〕 定員20名(中学生以上、要申込み)

世界とともに2018 ナイト・ライト

シアター・リフレクション+
イマジネイト&レッド・ブリッジ・アーツ
(デンマークとスコットランド)



Photo by Bo Amstrup

日 2018年7月21日(土)、22日(日)(予定)
場 マルチホール(予定)

小さなこどものすてきな時間 その8 エレクトロニックな夢

アルマダ・プロダクション(フランス)



Photo by Philippe Malet

日 2018年7月28日(土)、29日(日)(予定)
場 アトリエ(予定)

コミュニティ ニテイ

レポート

Light It Up Blue ちの 2018

～ひろがれ! 青い光が繋げるころ～



茅野市民館がWarm Blueの光に包まれました

ライトアップ

日 2018年4月1日(日)、2日(月)

イベント

日 2018年4月1日(日)

・アートワークショップ
「みんなでつくろう 光る! まぜこぜドーム」
・点灯式
カウントダウンセレモニー
(リズムセッション、永明中学校吹奏楽部演奏)

関連企画 「つながる」パネル展示

日 2018年3月19日(月)～4月15日(日)

主催: Light It Up Blue ちの実行委員会
茅野市民館指定管理者 株式会社地域文化創造

共同主催

長野県高校 書道総合フェスティバル(仮)

高校生の書道パフォーマンスが
市民館マルチホールに集結!
市民ギャラリーでの展示もお楽しみに。

日 2019年2月(予定)
場 パフォーマンス: マルチホール
作品展示: 市民ギャラリー

共催

諏訪地区高校演劇連盟 冬季合同公演

茅野市民館の大きな舞台で、諏訪地域の
高校演劇部が合同でひとつの演劇作品を
つくり、上演します!

日 2019年2月(予定)
場 マルチホール(予定)

にぎわい生みだす!

「市民館にアートな市が出現したらいいな」「読み聞かせフェスをやりたい!」「おぼけやしきやりたい」「世界の名作映画を見よう」「見本市やりましょう!」……地域の皆さんから寄せられた、こんなアイデア。いろいろな人が気軽に立ち寄り、出会いが生まれる場をつくりたいと計画しています。

市民館 季節の風物詩

暮らしのアートを市民館で。
四季折々の風物詩を、来館した
皆さんと楽しめます。

アート楽しみ隊

つくって遊んで楽しむアートワーク
ショップ。子どもおとなも一緒に、
身近なアート体験を!

日 年4回(予定)