

茅野市民館 みんなの劇場
世界のトビラ

おと
イメージ
たゆたう

Rêverie
Électronique

2018
7.28 sat. 11:00/16:00
29 sun. 11:00

茅野市民館
アトリエ

ジェス・リュカ
アルマダ・プロダクション (フランス)

おすすめ
6か月より

な
ゆめ
夢



いいとこみっけ!
座 高円寺
ZAKUENJI PUBLIC THEATRE

Jesse Lucas / armada productions
Photo by Alexandre Boulic

茅野市民館 みんなの劇場
世界のトビラ

いいとこみっけ!
座 高円寺
ZAKUENJI PUBLIC THEATRE

Night Light

ナイト・ライト

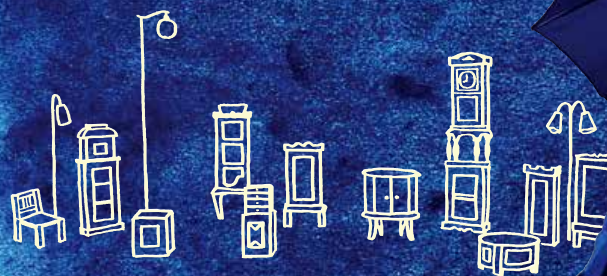
2018
7.21 sat. 11:00
22 sun. 11:00

よるの
ひかりと
まほう

茅野市民館
マルチホール

おすすめ
3才より

シアター・リフレクション+
イマジネイト&レッド・ブリッジ・アーツ
(デンマーク、スコットランド)



Teater Refleksion and Andy Manley, co-produced with Imagine and Red Bridge Arts
Photo by Bo Amstrup

ナイト・ライト

Night Light

わんわん がやがや りんりんりーん
かちかちや べちゃくちや ちりちりん
にぎやかな ちいさな部屋
むくどりがいたら 夜がきた
おふとん入って 明かりを消して
みんなおやすみ……のはずなのに
わくわくこどもが部屋をとびだし
夜の見はりばんは大あわて
くらくてやさしい夜のあいだ
まほうの旅のはじまりはじまり……

シアター・リフレクションとイマジネイト&レッド・ブリッジ・アーツによる、
静かでユーモラスで優しい、子どものためのオブジェクト・シアターです。

2018

7.21 sat. 11:00
22 sun. 11:00

茅野市民館
マルチホール

おすすめ
3才より

シアター・リフレクション+
イマジネイト&レッド・ブリッジ・アーツ
(デンマーク、スコットランド)

出演 アンディ・マンリー
上演時間 約40分
※せりふはほとんどありません

Night Light by Teater Refleksion and Andy Manley,
co-produced with Imaginate and Red Bridge Arts,
commissioned through the Scottish Government's
Edinburgh Festivals Expo Fund.

チケット 全席自由、各回

こども 500円
おとな(高校生以上) 2,000円
おやこ(おとな1名+こども1名) 2,300円

チケット取扱い
茅野市民館 TEL 0266-82-8222
受付9:00~20:00、火曜休館

プレイガイド
茅野市:シマダヤ楽器店
諏訪市:平安堂諏訪店
岡谷市:笠原書店岡谷本店
富士見町:今井書店ふじみ店
松本市:松本井上プレイガイド

インターネット取扱い:EVENT-NAGANO
<https://www.event-nagano.net/>

【茅野市民館友の会】会員(おとな) 1,700円
TEL 0266-82-8230 (NPO法人サポートC)
受付13:00~19:00、火曜休

茅野市民館 みんなの劇場
世界のトビラ

劇場のふしぎな
トビラをあけたら

なにが待っている?

いろんなくのに
いろんなひとの
パフォーマンス

トビラをあけたら
世界がみえる

世界をかんじる
みんなの劇場へ
ようこそ!



Photo by Bo Amstrup



Photo by Philippe Malet



フランスのVJ (ビジュアル・ジョッキー) の先駆者、ジェス・リュカによる、
モジュラーシンセサイザーと映像の、ちょっと変わった空想の世界です。

2018

7.28 sat. 11:00
29 sun. 11:00

茅野市民館
アトリエ

おすすめ
6か月より

アルマダ・プロダクション (フランス)

演奏・映像 ジェス・リュカ
上演時間 約30分
※せりふはありません

Jesse Lucas / armada productions

助成 在日フランス大使館/アンスティチュ・フランセ日本

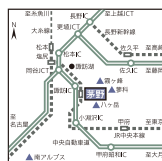
チケット 全席自由、各回

こども 500円
おとな(高校生以上) 1,500円
おやこ(おとな1名+こども1名) 1,800円

チケット取扱い
茅野市民館 TEL 0266-82-8222
受付9:00~20:00、火曜休館

インターネット取扱い:EVENT-NAGANO
<https://www.event-nagano.net/>

【茅野市民館友の会】会員(おとな) 1,200円
TEL 0266-82-8230 (NPO法人サポートC)
受付13:00~19:00、火曜休



お問合せ

茅野市民館



■JR中央本線・茅野駅下車、東口直結 ■中央自動車道・諏訪ICより車で12分

長野県茅野市塚原一丁目1番1号

TEL 0266-82-8222

休館日: 火曜日

開館時間 9:00~22:00

<http://www.chinoshiminkan.jp/>

@chinoshiminkan

【チケット発売日】 2018年6月23日(土) ※0歳からチケットが必要です

主催: NPO 法人劇場創造ネットワーク/座・高円寺 文化庁文化芸術振興費補助金(劇場・音楽堂等機能強化推進事業) | 独立行政法人日本芸術文化振興会

共同主催: 茅野市民館指定管理者 株式会社地域文化創造

後援: 茅野市、茅野市教育委員会、北杜市、北杜市教育委員会、富士見町教育委員会、原村教育委員会、信濃毎日新聞社、長野日報社、市民新聞グループ(7紙)、FM 長野、エルシーブイ株式会社、株式会社長野こまち、月刊ぶらざ、読書の森 読みむinの、EVENT-NAGANO、茅野商工会議所、信州諏訪農業協同組合、(一社)長野県観光機構、(一社)八ヶ岳ツーリズムマネジメント、諏訪地方観光連盟、JR東日本 長野支社

